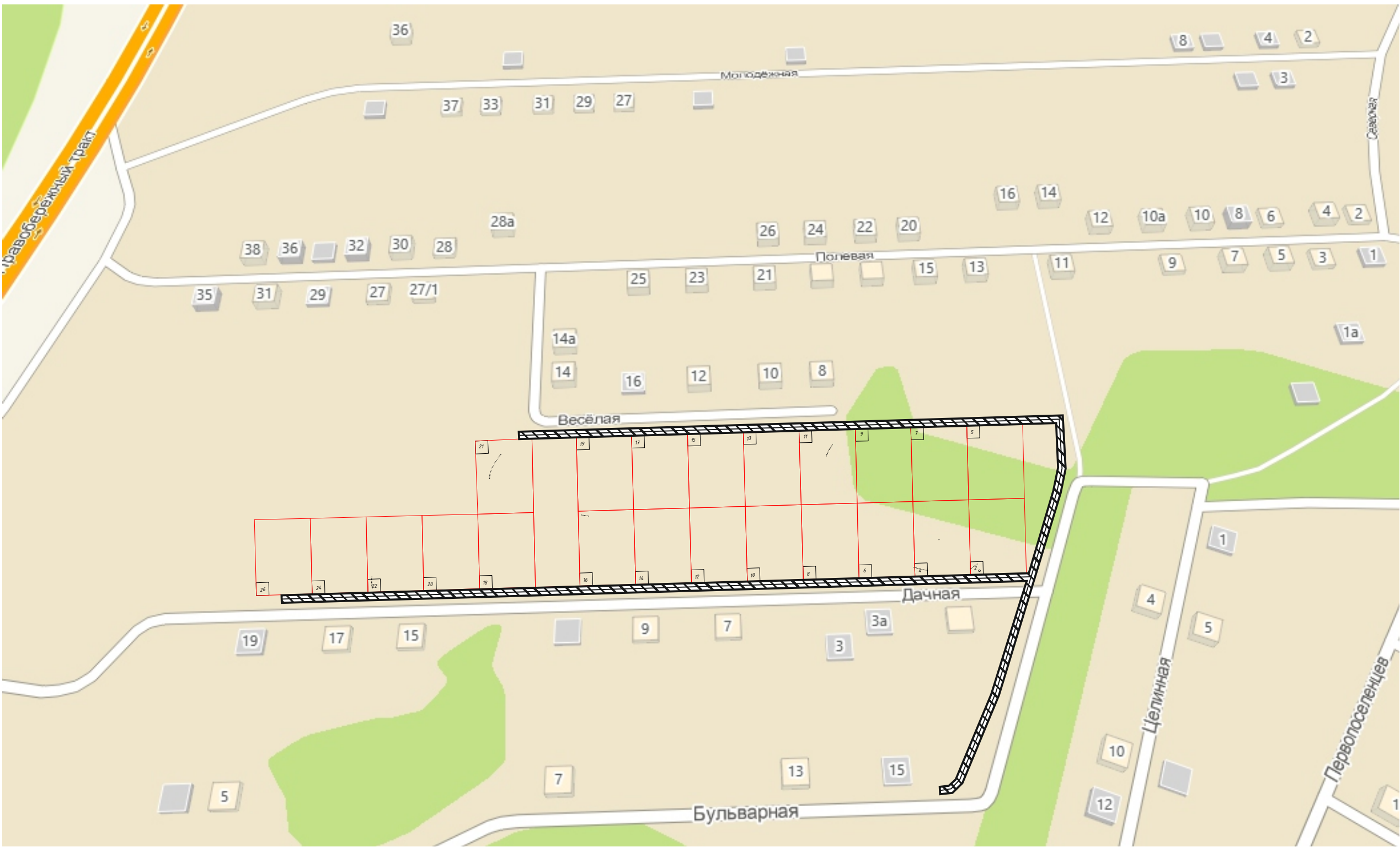


УСЛОВНЫЕ ОБОЗНАЧЕНИЯ


- сведения ГКН;
- граница линии улиц;
- «красная» линия;
- линия проектируемого газопровода;
- граница зоны планируемого размещения газопровода;
- граница охранной зоны воздушной линии электропередач;
- граница охранной зоны межпоселкового газопровода;

Примечание: Красные линии совпадают с линиями регулирования застройки

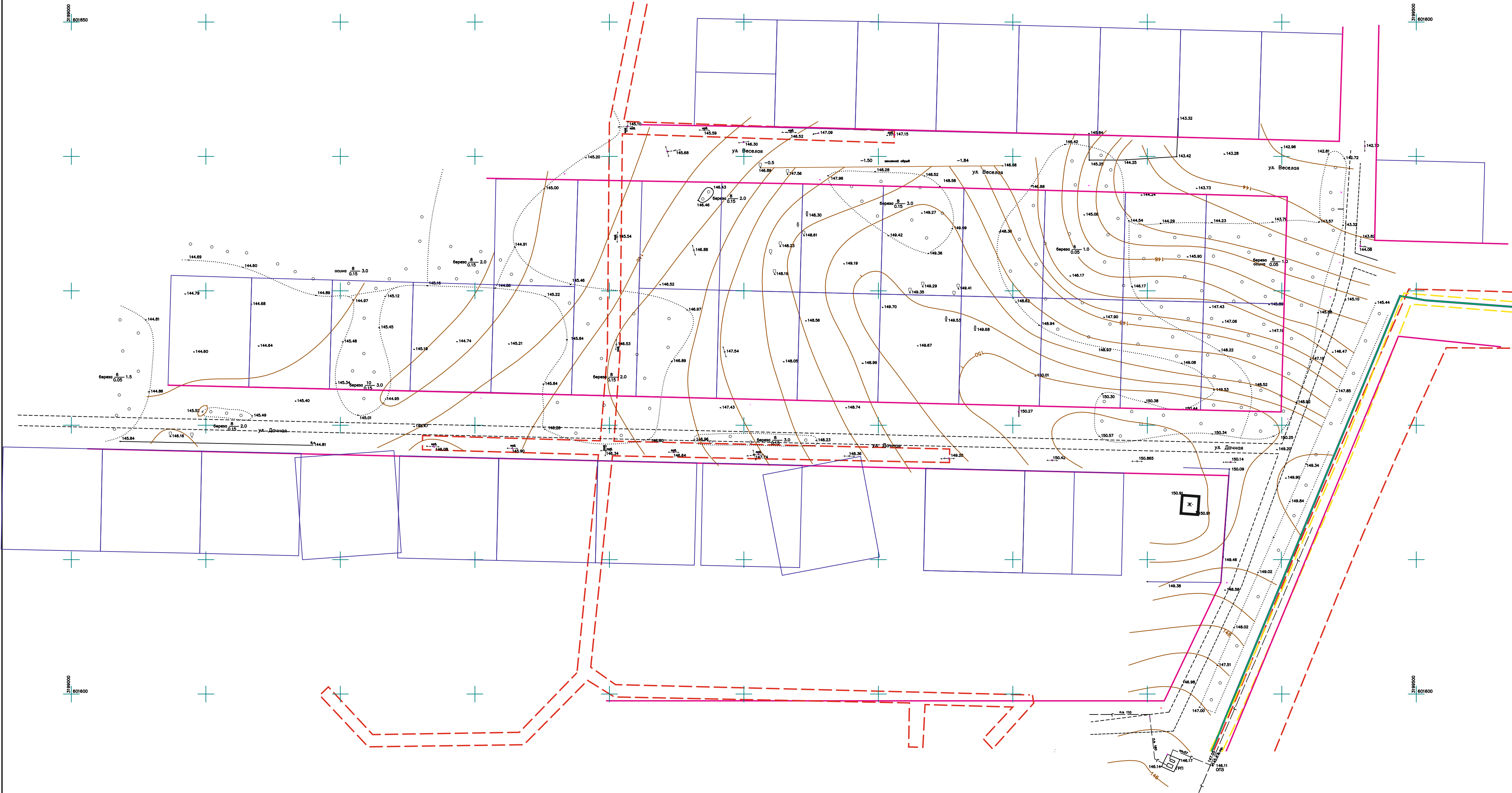
						038 - 17		
						Проект планировки и проект межевания территории в границах улиц Веселая, Дачная в с. Санниково Первомайского района Алтайского края		
Изм.	К.уч.	Лист	№ док.	Подпись	Дата	Стадия	Лист	Листов
ГИП		Денисов				ПП	1	7
Разраб		Андреева						
						Чертеж планировки территории М 1:1000		
						ООО "Единое окно" г. Новоалтайск		



УСЛОВНЫЕ ОБОЗНАЧЕНИЯ

 Границы элемента планировочной структуры

						038 - 17			
						Проект планировки и проект межевания территории в границах улиц Веселая, Дачная в с. Санниково Первомайского района Алтайского края			
Изм.	К.уч.	Лист	№ док.	Подпись	Дата		Стадия	Лист	Листов
ГИП		Денисов					ПП	2	8
Разраб		Андреева							
						Схема расположения элемента планировочной структуры	ООО "Единое окно" г. Новоалтайск		



УСЛОВНЫЕ ОБОЗНАЧЕНИЯ

- уличная сеть со смешанным типом покрытия проезжей части;
- «красная» линия;
- границы землевладений и землепользования;
- Ж существующая застройка (индивидуальные жилые дома до 3-х этажей, частная собственность);
- - - граница охранной зоны воздушной линии электропередач;
- - - граница охранной зоны межпоселкового газопровода;
- граница кадастрового деления;

Примечание: Красные линии совпадают с линиями регулирования застройки

						038 - 17		
						Проект планировки и проект межевания территории в границах улиц Веселая, Дачная в с. Санниково Первомайского района Алтайского края		
Изм.	К.уч.	Лист	№ док.	Подпись	Дата		Стадия	Лист
ГИП		Денисов					ПП	3
Разраб		Андреева						8
						Опорный план М 1:1000		
						ООО "Единое окно" г. Новоалтайск		



[illegible]

Красная линия

Эл. столб

Проезжая часть

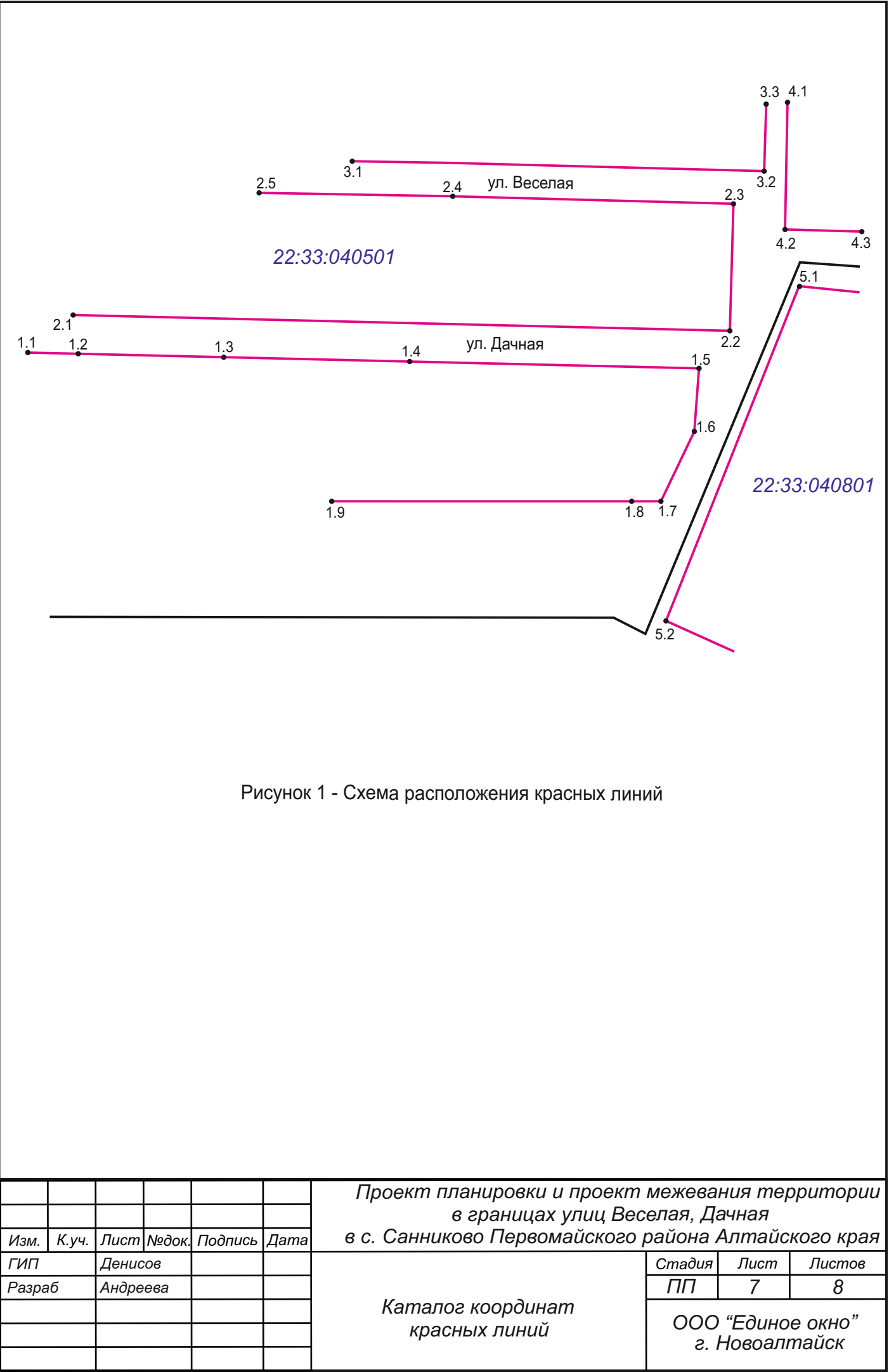
Проезжая часть

Красная линия

3,6 4,5 3,9 12,2 24,2

Technical drawing of a rectangular structure. The drawing shows a rectangle with a horizontal dimension of 19,2 and a vertical dimension of 20,8. A small circle is located at the bottom right corner of the rectangle, with a dimension of 1,6 indicating its radius or offset. The drawing is labeled with 'Красная линия' (Red line) at the top and 'Эл. столб' (Electrical pole) on the right side.

						038 - 17		
						Проект планировки и проект межевания территории в границах улиц Веселая, Дачная в с. Санниково Первомайского района Алтайского края		
Изм.	К.уч.	Лист	№док.	Подпись	Дата			
ГИП	Денисов					Стадия	Лист	Листов
Разраб	Андреева					ПП	6	8
						Профиль улиц Веселая, Дачная		
						ООО "Единое окно" г. Новоалтайск		



						Проект планировки и проект межевания территории в границах улиц Веселая, Дачная в с. Санниково Первомайского района Алтайского края					
Изм.	К.уч.	Лист	Недок.	Подпись	Дата	Каталог координат красных линий			Стадия	Лист	Листов
ГИП		Денисов							ПП	7	8
Разраб		Андреева							ООО "Единое окно" г. Новоалтайск		

