

**АДМИНИСТРАЦИЯ СОРОЧЕЛОГОВСКОГО СЕЛЬСОВЕТА  
ПЕРВОМАЙСКОГО РАЙОНА АЛТАЙСКОГО КРАЯ**

**ПОСТАНОВЛЕНИЕ**

« 26 » декабря 2023 г.

№ 47

с. Сорочий Лог

О проведении публичных слушаний  
по внесению изменений в Правил землепользования  
и застройки муниципального образования  
Сорочелоговской сельсовет  
Первомайского района Алтайского края

В соответствии со ст. 31,32 Градостроительного Кодекса РФ, Федеральным законом от 06.10.2003 N 131-ФЗ "Об общих принципах организации местного самоуправления в Российской Федерации", ст. 15 Устава Муниципального образования Сорочелоговской сельсовет, Первомайского района, Алтайского края, Положением о порядке организации и проведения публичных слушаний в МО Сорочелоговской сельсовет от 21.12.2022г., и в связи с необходимостью внесения изменений в Правила землепользования и застройки муниципального образования Сорочелоговской сельсовет Первомайского района Алтайского края

Постановляю:

29 января 2024 года в 8-15 в здании сельсовета по адресу с. Сорочий Лог ул. Центральная 16 провести публичные слушания по утверждению проекта Правил землепользования и застройки муниципального образования Сорочелоговской сельсовет Первомайского района Алтайского края

1. Для рассмотрения результатов публичных слушаний и подготовки рекомендаций для принятия решения по утверждению проекта правил землепользования и застройки МО Сорочелоговской сельсовет создать комиссию.  
Комиссии избрать председателя и организовать работу в соответствии с Положением о порядке реализации и проведении публичных слушаний в МО Сорочелоговской сельсовет. Состав комиссии прилагается (Приложение № 1)
2. Установить, что заявления, предложения, вопросы и рекомендации по рассматриваемому проекту подаются в письменном виде по адресу: с. Сорочий Лог ул. Центральная 16. Администрация сельсовета в срок до 16-00 час. 26 января 2024 г.
3. Подать объявление в газету и опубликовать настоящее постановление на информационных стендах с. Сорочий Лог

Глава сельсовета



В.Н. Иванов

Приложение № 1 к  
постановлению администрации  
Сорочелоговского сельсовета  
№ 47 от 26.12. 2023 г.

СОСТАВ  
комиссии по проведению публичных слушаний

1. Иванов В.Н – глава Сорочелоговского сельсовета
2. Жаркова Г.А. – секретарь сельсовета
3. Шубина Н.В. – председатель совета ветеранов с. Сорочий Лог
4. Кокорин А.И. – депутат округа № 11
5. Дулепа Т.А. – старший инспектор по благоустройству, имуществу и земельным отношениям.



# УСЛОВНЫЕ ОБОЗНАЧЕНИЯ

## ТЕРРИТОРИАЛЬНЫЕ ГРАНИЦЫ

- Граница сельского поселения
- Граница населенного пункта
- Граница территориальных зон

## ЗОНЫ С ОСОБЫМИ УСЛОВИЯМИ ИСПОЛЬЗОВАНИЯ ТЕРРИТОРИИ

- Санитарно-защитная зона предприятий, сооружений и иных объектов
- Первый пояс зоны санитарной охраны источника водоснабжения
- Второй пояс зоны санитарной охраны источника водоснабжения
- Защитная зона объекта культурного наследия
- Водоохранная зона
- Охранная зона объектов электросетевого хозяйства

## ТЕРРИТОРИИ ОБЪЕКТОВ КУЛЬТУРНОГО НАСЛЕДИЯ

- Граница территории объекта культурного наследия

## ИСТОРИЧЕСКИЕ ПОСЕЛЕНИЯ И ПРЕДМЕТЫ ИХ ОХРАНЫ

- Граница территории исторического поселения

## ОСОБО ОХРАНЯЕМЫЕ ПРИРОДНЫЕ ТЕРРИТОРИИ

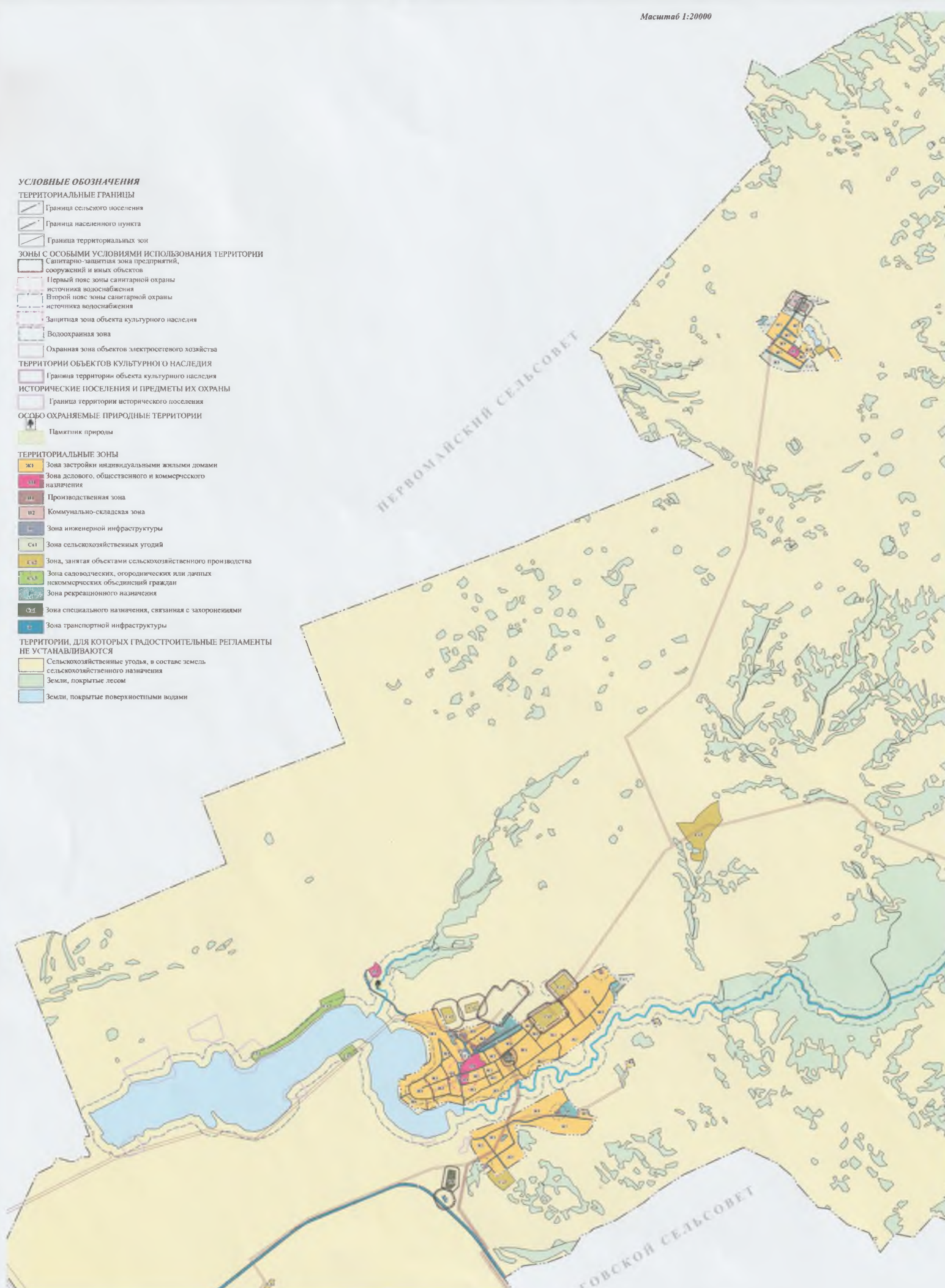
- Памятник природы

## ТЕРРИТОРИАЛЬНЫЕ ЗОНЫ

- Ж1 Зона застройки индивидуальными жилыми домами
- ДН Зона делового, общественного и коммерческого назначения
- П1 Производственная зона
- В2 Коммунально-складская зона
- И1 Зона инженерной инфраструктуры
- Сс1 Зона сельскохозяйственных угодий
- К1 Зона, занятая объектами сельскохозяйственного производства
- К2 Зона садоводческих, огороднических или дачных некоммерческих объединений граждан
- К3 Зона рекреационного назначения
- Од1 Зона специального назначения, связанная с захоронениями
- Т1 Зона транспортной инфраструктуры

## ТЕРРИТОРИИ, ДЛЯ КОТОРЫХ ГРАДОСТРОИТЕЛЬНЫЕ РЕГЛАМЕНТЫ НЕ УСТАНОВЛИВАЮТСЯ

- Сельскохозяйственные угодья, в составе земель сельскохозяйственного назначения
- Земли, покрытые лесом
- Земли, покрытые поверхностными водами





## Изменения в правила землепользования и застройки

На Картах градостроительного зонирования территории с. Сорочий Лог 1750 м в северо-восточном направлении от населенного пункта из зоны СХ1 выделить зону Сх2 Зона занятая объектами сельскохозяйственного назначения

### **Статья 22. Виды территориальных зон, обозначенных на Картах градостроительного зонирования территорий**

На Картах градостроительного зонирования устанавливаются следующие виды территориальных зон: После строки

<b>СХ1</b>	<b>Зона сельскохозяйственных угодий</b>
<b>Сх2</b>	<b>Зона, занятая объектами сельскохозяйственного назначения</b>

### **Статья 35. Градостроительные регламенты на территориях зон сельскохозяйственного назначения**

#### **1. Зоны сельскохозяйственного назначения**

Вместо зоны СХ1 – Зона сельскохозяйственных угодий установить код зоны – Сх2 Зона занятая объектами сельскохозяйственного назначения

#### **2. Основные виды разрешенного использования зоны Сх2:**

<b>ВИДЫ РАЗРЕШЕННОГО ИСПОЛЬЗОВАНИЯ ЗЕМЕЛЬНЫХ УЧАСТКОВ И ОКС</b>	<b>ОПИСАНИЕ ВИДА РАЗРЕШЕННОГО ИСПОЛЬЗОВАНИЯ (в соответствии с Приказом Минэкономразвития РФ от 01.09.2014 №540)</b>
Птицеводство Код 1.10	
Свиноводство Код 1.11	
Хранение и переработка сельскохозяйственной продукции Код 1.15	– Размещение зданий, сооружений, используемых для производства, хранения, первичной и глубокой переработки сельскохозяйственной продукции
Обеспечение сельскохозяйственного производства Код 1.18	– Размещение машинно-транспортных и ремонтных станций, ангаров и гаражей для сельскохозяйственной техники, амбаров, водонапорных башен, трансформаторных станций и иного технического оборудования, используемого для ведения сельского хозяйства
Земельные участки (территории) общего пользования Код 12.0	– Земельные участки общего пользования. Содержание данного вида разрешенного использования включает в себя содержание видов разрешенного использования с кодами 12.0.1 - 12.0.2

#### **3. Условно-разрешенные виды использования зоны Сх2**

<b>ВИДЫ РАЗРЕШЕННОГО ИСПОЛЬЗОВАНИЯ ЗЕМЕЛЬНЫХ УЧАСТКОВ И ОКС</b>	<b>ОПИСАНИЕ ВИДА РАЗРЕШЕННОГО ИСПОЛЬЗОВАНИЯ (в соответствии с Приказом Минэкономразвития РФ от 01.09.2014 №540)</b>
Амбулаторное ветеринарное обслуживание Код 3.10.1	– Размещение объектов капитального строительства, предназначенных для оказания ветеринарных услуг без содержания животных
Строительная промышленность Код 6.6	– Размещение объектов капитального строительства, предназначенных для производства: строительных материалов (кирпичей, пиломатериалов, цемента, крепежных материалов), бытового и строительного газового и сантехнического оборудования, лифтов и подъемников, столярной продукции, сборных домов или их частей и тому подобной продукции
Энергетика Код 6.7	– Размещение объектов гидроэнергетики, тепловых станций и других электростанций, размещение обслуживающих и вспомогательных для электростанций сооружений (золоотвалов, гидротехнических сооружений); – Размещение объектов электросетевого хозяйства, за исключением объектов энергетики, размещение которых предусмотрено содержанием вида разрешенного использования с кодом 3.1

#### **4. Вспомогательные виды разрешенного использования зоны Сх2**

Предоставление коммунальных услуг (код 3.1.1)	– Размещение зданий и сооружений, обеспечивающих поставку воды, тепла, электричества, газа, отвод канализационных стоков, очистку и уборку объектов недвижимости (котельных, водозаборов, очистных сооружений, насосных станций, водопроводов, линий электропередач, трансформаторных подстанций, газопроводов, линий связи, телефонных станций, канализаций, стоянок, гаражей и мастерских для обслуживания уборочной и аварийной техники, сооружений, необходимых для сбора и плавки снега)
---	---